

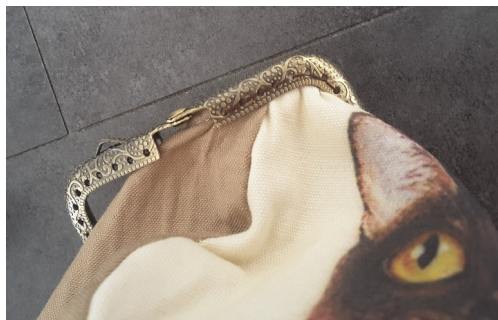
Technique de montage pour porte-monnaie et trousse.



*Une fois votre ouvrage monté, mettre des épingles pour maintenir les bords.*



*Faire une piqûre tout le tour à 1 millimètre du bord.*



*Placer des épingles à têtes de verre pour maintenir votre ouvrage en place en plaçant bien le milieu.*

*Faire de même au niveau des charnières.*

*Répartir l'ampleur.*

*Coudre avec un fil solide style fil au chinois ou cordonnet pour boutonnières ou du fil ordinaire en double et en passant 2 fois.*