

Patron porte-monnaie réaliser avec les vignettes.

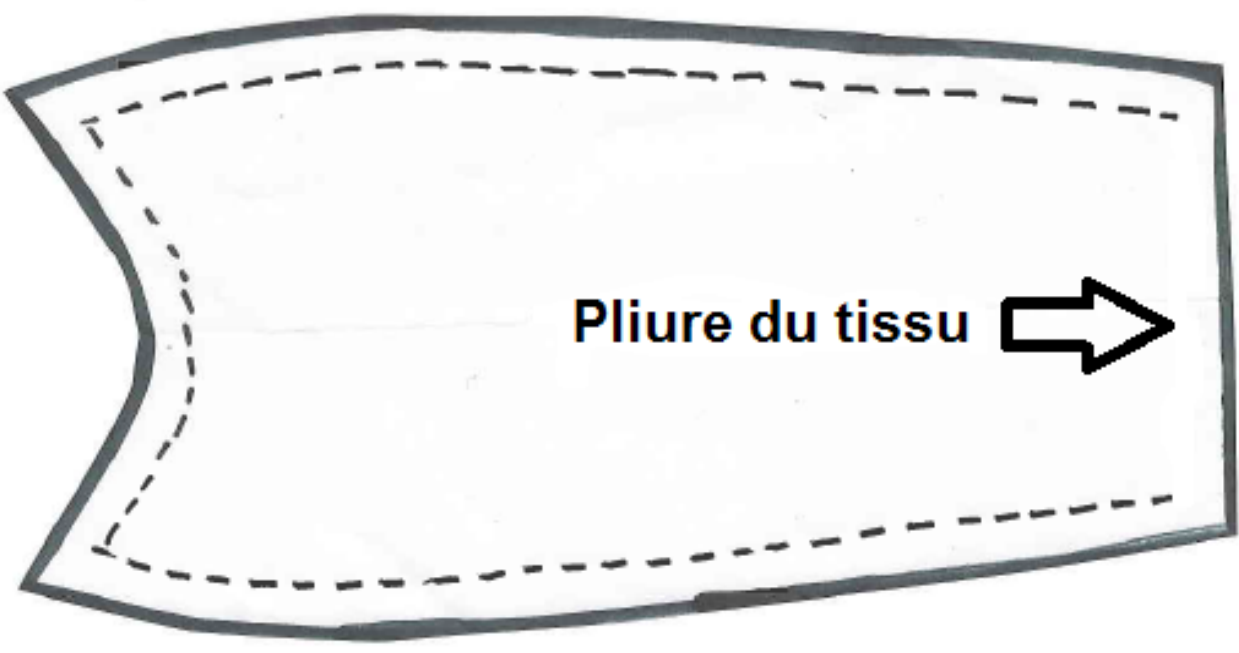
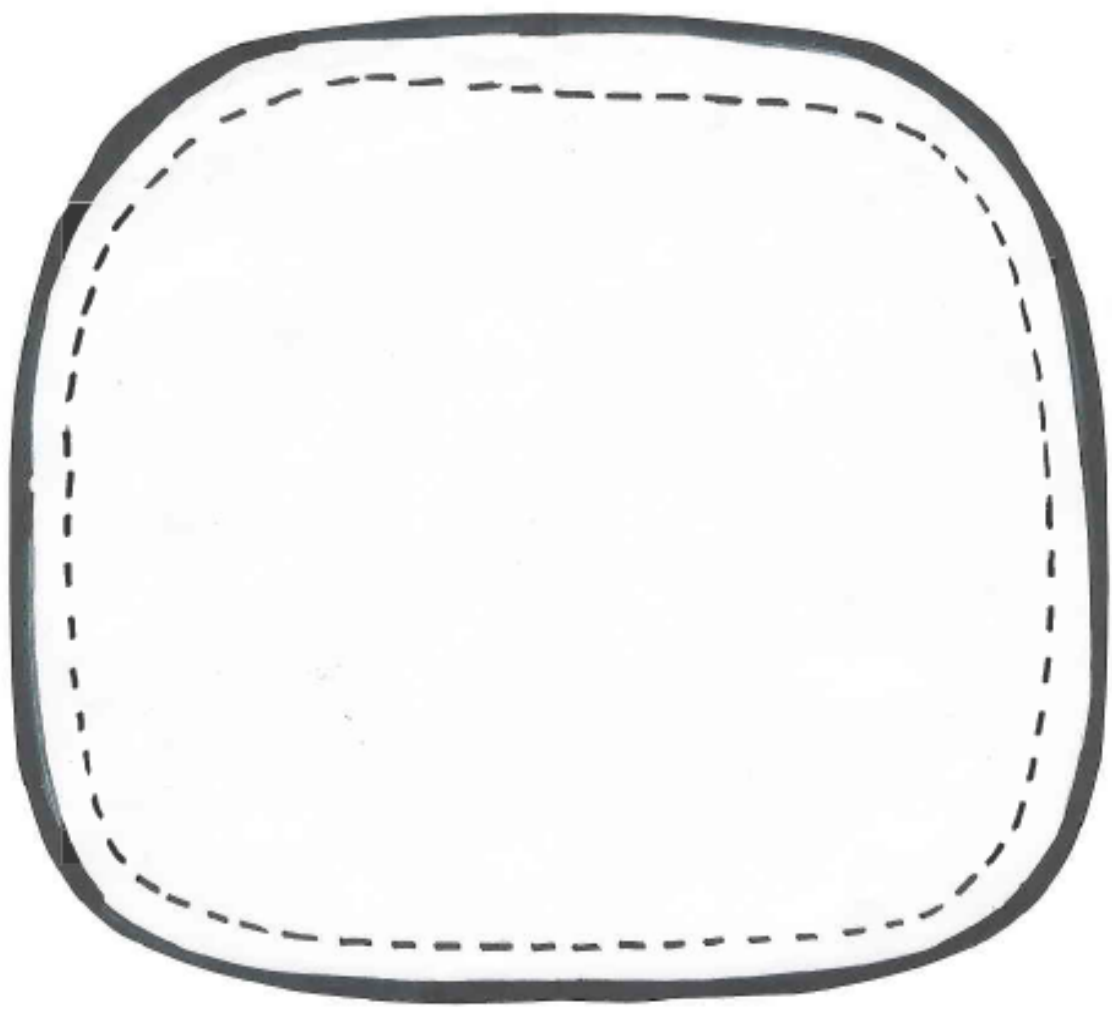
fermoir rectangulaire 11 cm



*Couper le molleton 1 cm plus petit que le tissu pour faciliter le montage.*



*Une fois la pochette terminée le montage sur le fermoir se fait toujours de la même façon. Je vous ai donc fait un tutoriel avec la façon de procéder pour toutes les formes de porte-monnaie.*



Pliure du tissu →